

BONSON 2040

SUIVI ILLUSTRÉ DE L'ÉTUDE URBAINE
SUR LE CENTRE-BOURG DE BONSON.

ILLUSTRATIONS : ÉLOÏSE VANHOUTEGHEM / SCÉNARIOS : LES BONSONNAISES ET LES BONSONNAIS / GROUPEMENT VERDI
LFA / LES ÉLUS DE BONSON





LE 25 JANVIER 2024, UNE NOUVELLE ÉQUIPE PROJET EST NÉE À BONSON. SA MISSION ? TRANSFORMER LE SECTEUR CHARLES DE GAULLE EN UN VÉRITABLE CŒUR DE VILLE. À LA TÊTE DE CETTE ÉQUIPE, LE MAIRE DE BONSON ACCOMPAGNÉ DE SES ÉLUS, DE SES TECHNICIENS ET DES ÉLUS DE LOIRE FOREZ. ILS S'ASSOCIENT À L'ÉTABLISSEMENT PUBLIC FONCIER DE L'OUEST RHÔNE-ALPES (EPORA) ET AU RÉSEAU CULTUREL TERRITORIAL DE LOIRE FOREZ AGGLOMÉRATION, EN CHARGE DE LA COORDINATION DE L'INTERVENTION CULTURELLE DE LA MISSION. DES EXPERTS SONT AUSSI VENUS RENFORCER CETTE ÉQUIPE. IL S'AGIT DU BUREAU D'ÉTUDES VERDI ET DE L'ÉCONOMISTE EN CONSTRUCTION ONNIX .

PRÉSENTE ÉGALEMENT, VOTRE NARRATRICE ET ILLUSTRATRICE, ELOÏSE VANHOUTEGHEM DU GROUPEMENT VERDI. JE VOUS ACCOMPAGNE TOUT AU LONG DE CES PAGES POUR VOUS RETRACER NOS RENCONTRES.



ET PUIS DANS CETTE ÉQUIPE PROJET, IL Y A AUSSI VOUS. QUE VOUS SOYEZ DE PASSAGE OU RÉSIDENTS DE BONSON, VOTRE RÔLE DANS CETTE AVENTURE SERA PRIMORDIAL, MÊME SI VOUS NE LE SAVEZ PEUT-ÊTRE PAS ENCORE...

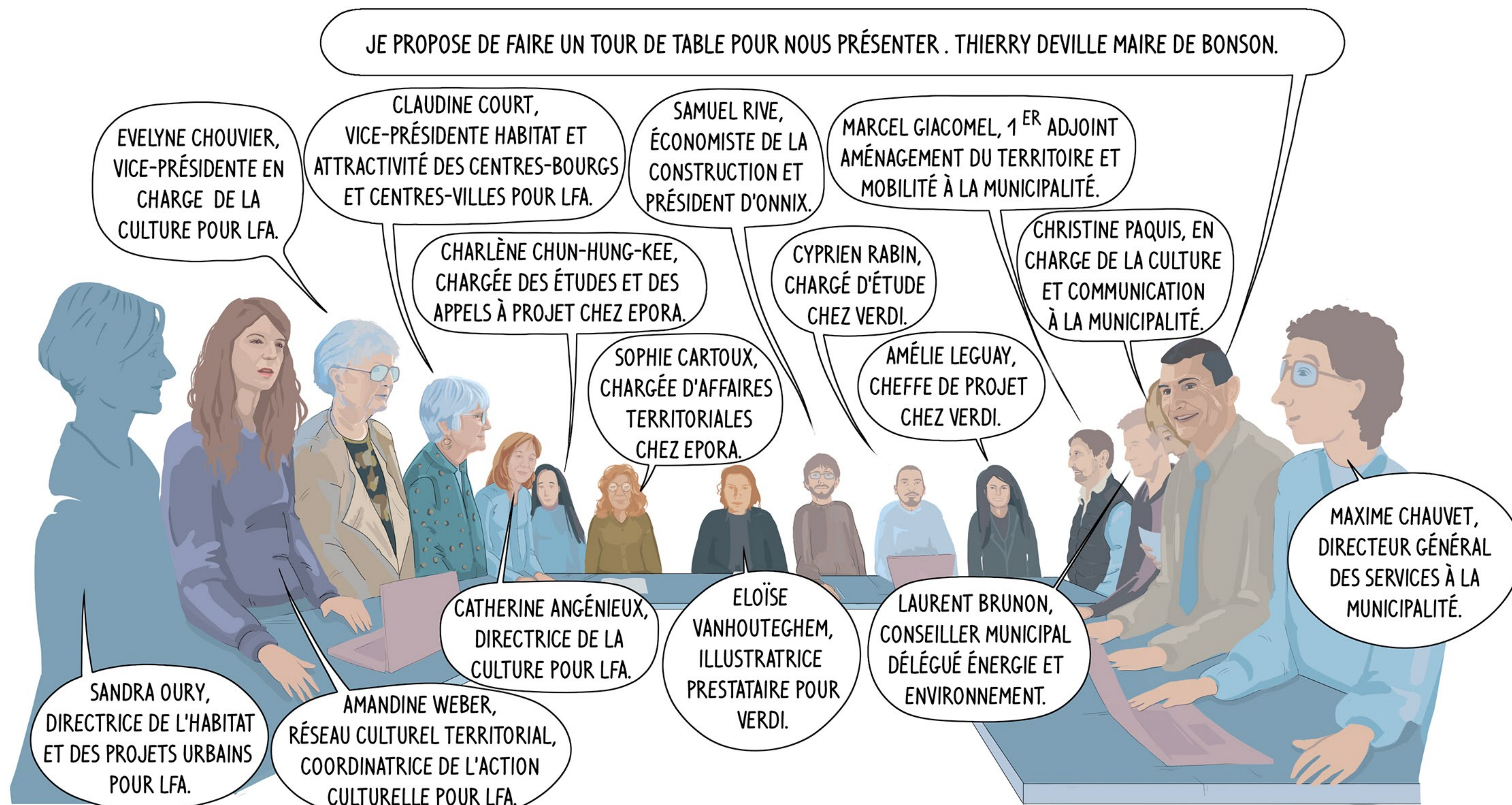
C'EST ICI, À L'HÔTEL DE VILLE DE BONSON, QUE DÉBUTE L'AVENTURE ILLUSTRÉE DE CETTE ÉTUDE URBAINE. CES DESSINS VONT VOUS PERMETTRE DE SUIVRE LES ÉCHANGES, LES ANALYSES, LES HYPOTHÈSES ET LES RÉSULTATS DE L'ÉTUDE POUR QUE DEMAIN, LE CŒUR DE VILLE DE BONSON PALPITE DE CONCERT AVEC VOUS. CAR C'EST LÀ L'UNE DES PREMIÈRES RÈGLES QUE S'EST DONNÉE L'ÉQUIPE : VOUS INFORMER ET VOUS ASSOCIER POUR CONDUIRE UN PROJET PARTICIPATIF, PAR LE BIAIS D'UNE APPROCHE ET D'UNE INTERPRÉTATION PLUS SENSIBLES DES FAITS.



BONJOUR À TOUTES ET TOUS. NOUS NOUS ASSOCIONS AUJOURD'HUI POUR INTERROGER LE STATUT ET LE DEVENIR DU SECTEUR DU ROND-POINT CHARLES DE GAULLE, AFIN DE DOTER LA COMMUNE D'UN VÉRITABLE CŒUR URBAIN ATTRACTIF ET SUR-MESURE ...



...ET DE RENFORCER LA LISIBILITÉ URBAINE DU CENTRE.



D'ORES ET DÉJÀ, IL A ÉTÉ DÉTERMINÉ COMME PRINCIPES STRATÉGIQUES DE CONCENTRER L'ENSEMBLE DES NOUVEAUX LOGEMENTS, COMMERCES ET SERVICES DANS UN RAYON DE 500M AUTOUR DE LA GARE, AFIN D'ENCOURAGER LES DÉPLACEMENTS LOCAUX À PIED OU À VÉLO.



PLUSIEURS PROJETS S'INSCRIVENT DÉJÀ DANS CETTE DÉMARCHÉ. C'EST LE CAS DU DÉMÉNAGEMENT DU SUPERMARCHÉ, MAINTENU DANS LE CENTRE-VILLE ET ÉGALEMENT DE LA RÉFECTION DE L'AVENUE DE LA MAIRIE EN VOIE COMMUNAUTAIRE, PLUS URBAINE, VÉGÉTALISÉE ET PARTAGÉE.



AUJOURD'HUI NOUS AVONS BESOIN DE COMPRENDRE CE QUI DÉFINIT UN CŒUR DE VILLE POUR LES HABITANTS DE LA COMMUNE.

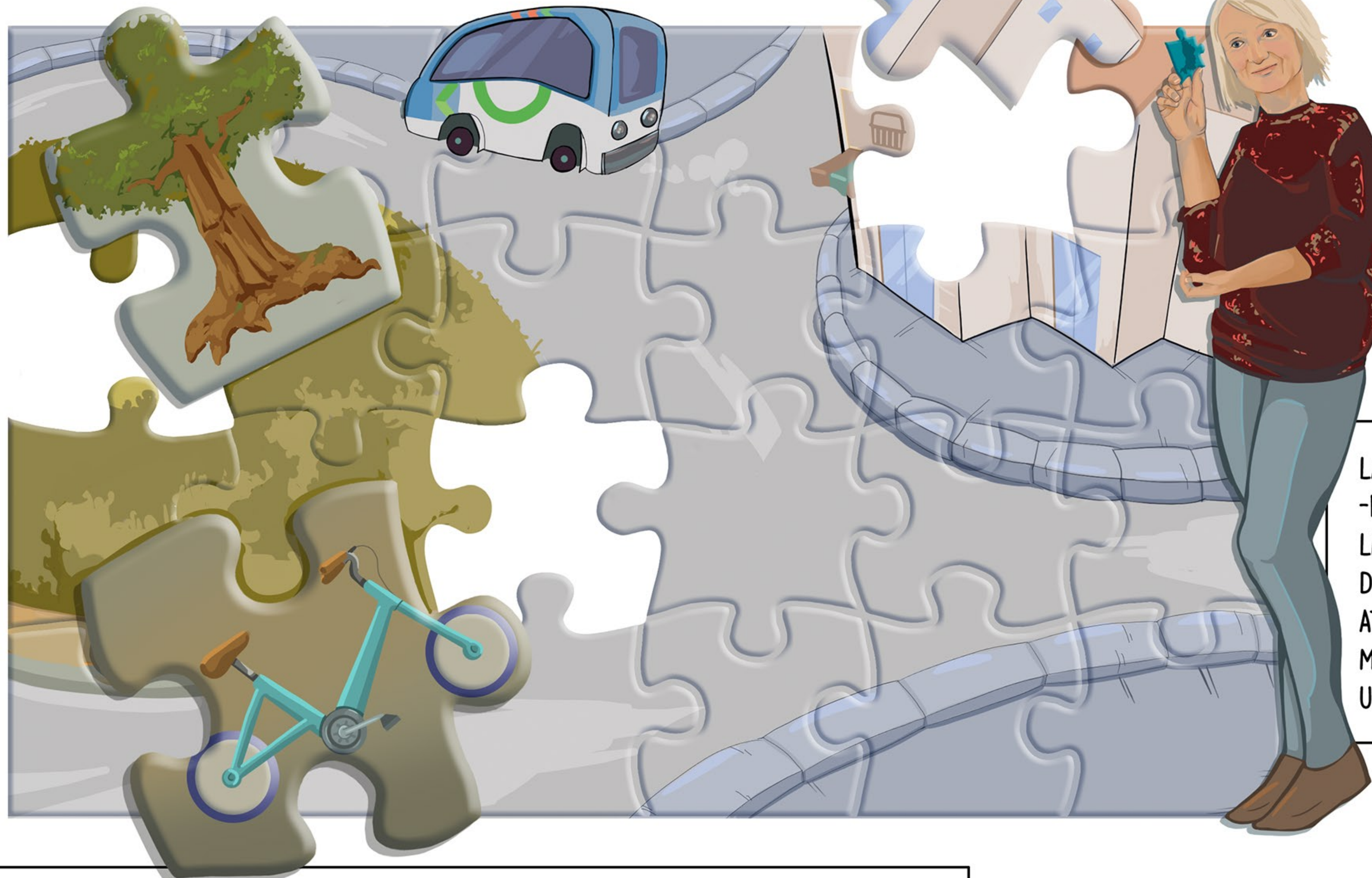
L'OBJECTIF EST D'ASSOCIER PLEINEMENT LES HABITANTS À LA RÉFLEXION MENÉE, AU-DELÀ DE LA SEULE INFORMATION.

AINSI, CELA PERMETTRA AUX ÉLUS UNE COMPRÉHENSION DE LEUR TERRITOIRE SOUS UN ÉCLAIRAGE NOUVEAU. QUI L'HABITE ? QUI LA PRATIQUE ? QUI Y TRAVAILLE ? QUI Y FAIT SES COURSES ? QUI Y PRATIQUE SES LOISIRS ?

LOIRE FOREZ AGGLOMÉRATION, L'EPORA ET VERDI EN QUELQUES MOTS...

LOIRE FOREZ AGGLOMÉRATION EST UN ÉTABLISSEMENT PUBLIC DE COOPÉRATION INTERCOMMUNALE (EPCI) QUI RASSEMBLE 87 COMMUNES DONT BONSON. IL EST LE MAÎTRE D'OUVRAGE DE CETTE ÉTUDE, EN PARTENARIAT AVEC LA COMMUNE ET L'EPORA.

LES SERVICES «PROJETS URBAINS» ET LE RÉSEAU CULTUREL DE LFA ACCOMPAGNENT LA COMMUNE DANS SA DÉMARCHE DE RÉFLEXION ET DE MISE EN PLACE OPÉRATIONNELLE DE PROJET DE CENTRE-BOURG.



DEPUIS SA CRÉATION EN 2017, UNE TRENTAINE DE COMMUNES DU TERRITOIRE ONT ÉTÉ ACCOMPAGNÉES DANS CE TYPE DE PROJET.

LA RECONQUÊTE DES CENTRES -BOURGS EST UN ENJEU POUR LFA. LES ÉLUS AFFICHENT LA VOLONTÉ DE MAINTENIR UN CADRE DE VIE ATTRACTIF EN CONCEVANT UN MODÈLE DE DÉVELOPPEMENT URBAIN NOVATEUR.

ON CONSTATE AUJOURD'HUI QUE LES COEURS DE COMMUNES ONT PERDU LEUR ATTRACTIVITÉ RÉSIDENNELLE DU FAIT DE LA PRODUCTION DE L'HABITAT EN DEHORS DES BOURGS. LES ESPACES PUBLICS ET LES ÉQUIPEMENTS ÉTANT MOINS PRATIQUÉS, LES OCCASIONS DE CONTACT ET DE VIE COMMUNE SONT MOINS NOMBREUSES. EN CAUSE ÉGALEMENT, UN MODÈLE COMMERCIAL DE PÉRIPHÉRIE ET DES OFFRES CULTURELLES EXCENTRÉES.

CETTE ORGANISATION SPATIALE ET CES PRATIQUES IMPOSENT DES DISTANCES DE PLUS EN PLUS LONGUES POUR ACCÉDER AUX SERVICES, AUX ÉQUIPEMENTS ET AUX COMMERCES, AVEC TOUTES LES CONSÉQUENCES QUE CELA ENGENDRE SUR LES PLANS ENVIRONNEMENTAUX ET SOCIO-ÉCONOMIQUES.



PARTENAIRE DE LA MUNICIPALITÉ ET DE LFA, L'EPORA, ÉTABLISSEMENT PUBLIC FONCIER D'ÉTAT, ACCOMPAGNE LA COMMUNE DANS LA DÉFINITION DE SES PROJETS D'AMÉNAGEMENT ET DES OPÉRATIONS FONCIÈRES AU TRAVERS D'ÉTUDES QU'IL CO-FINANCE. À L'ÉCHELLE COMMUNALE, L'EPORA ÉTABLIT UNE CONVENTION DE VEILLE ET DE STRATÉGIE FONCIÈRE. LA VEILLE FONCIÈRE CONSISTE À SUIVRE, SUR UN PÉRIMÈTRE DÉTERMINÉ, LES VENTES ENVISAGÉES. ELLE VISE À PERMETTRE L'ACQUISITION DE TERRAINS EN VUE DE RÉALISER UNE OPÉRATION. L'EPORA LUTTE CONTRE L'ÉTALEMENT URBAIN EN MOBILISANT LE FONCIER DANS LE TISSU URBAIN CONSTITUÉ.



CRÉÉ EN 1987, VERDI EST UN GROUPE FAMILIAL INDÉPENDANT MULTIPROFESSIONNEL, OUVRANT SUR TOUS LES ASPECTS DE L'AMÉNAGEMENT DES TERRITOIRES ET DE LA CONSTRUCTION. DANS LE CADRE DE CETTE MISSION, NOUS SOMMES, NOUS, URBANISTES.

NOUS APPORTONS NOS SAVOIRS POUR REDESSINER LES ESPACES DE VIE. L'ACTEUR PRINCIPAL DES PROJETS D'AMÉNAGEMENT RESTE LE CITOYEN, C'EST-À-DIRE CELUI QUI Y VIT ET QUI Y TRAVAILLE. NOTRE DÉMARCHE EST CELLE DE L'INTELLIGENCE COLLECTIVE, AU CROISEMENT DES EXPÉRIENCES VÉCUES ET DES EXPERTISES TECHNIQUES. C'EST NOTRE BOUSSOLE.



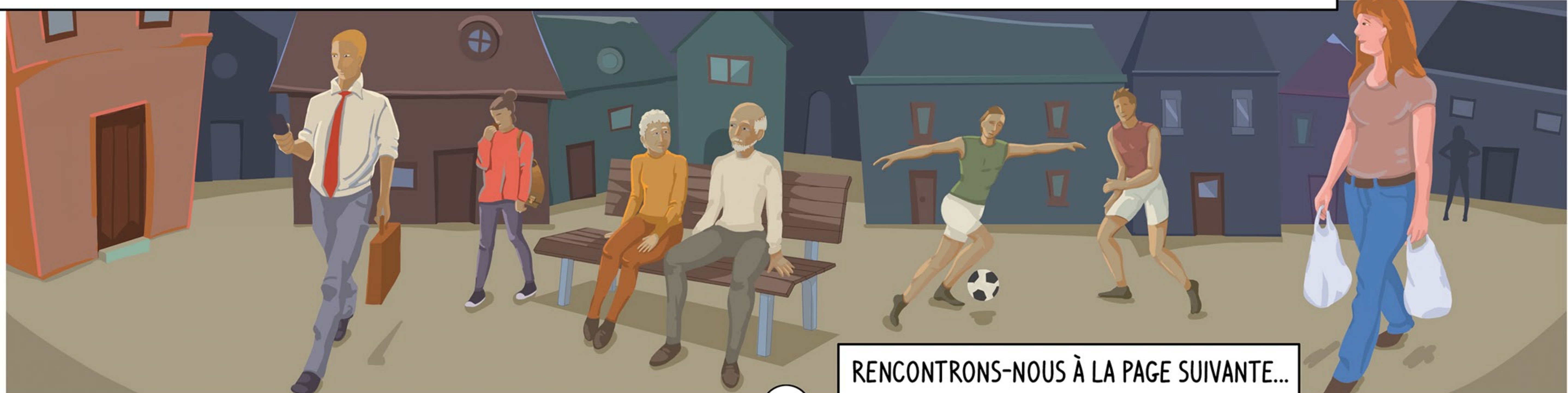
MANDATÉ PAR LFA POUR LA PREMIÈRE PARTIE DE CETTE ÉTUDE, LE GROUPEMENT VERDI ÉTABLIT UN DIAGNOSTIC QUI ANALYSE PLUSIEURS THÉMATIQUES. PARMI ELLES FIGURENT LES LIAISONS DU PÉRIMÈTRE DU CENTRE-VILLE AVEC LE RESTE DE LA COMMUNE, POUR PERMETTRE DE METTRE EN ÉVIDENCE LES LIENS ET LES COUPURES ENTRE LE SITE ET SES ENVIRONS.

OU ENCORE, LA RÉPARTITION DES ESPACES PUBLICS À L'ÉCHELLE COMMUNALE, LEURS DIMENSIONS, LEURS FONCTIONS, LEURS REVÊTEMENTS.



VERDI IDENTIFIE ÉGALEMENT LES FORCES DE BONSON EN TERMES D'HÉBERGEMENTS ET D'HABITAT ET APPORTE UN ÉCLAIRAGE SUR LE COMMERCE LOCAL, SES ATOUTS ET SES FAIBLESSES. IL RÉPERTORIE LES ÉQUIPEMENTS, ANALYSE LE PATRIMOINE BÂTI ET PAYSAGER ET ÉTUDIE LES DÉPLACEMENTS. DANS UN SECOND TEMPS, L'OBJECTIF EST DE CONFRONTER LES PREMIÈRES ANALYSES TERRITORIALES AUX PERCEPTIONS ET AUX BESOINS DES RIVERAINS.

LA COMPRÉHENSION DES BESOINS DES HABITANTS EN TERMES DE MOBILITÉ, D'ACCESSIBILITÉ, DE LOISIRS, DE SERVICES,... EST ESSENTIELLE POUR LA MISSION DE VERDI. LORS DE LA PREMIÈRE PHASE, LES PORTRAITS AINSI QU'UNE BALADE URBAINE ONT DONNÉ LIEU AUX PREMIERS ÉCHANGES.



RENCONTRONS-NOUS À LA PAGE SUIVANTE...

POUR CERTAINS D'ENTRE VOUS, LA PREMIÈRE PERSONNE QUE VOUS AVEZ RENCONTRÉE C'EST MOI, ELOÏSE. J'AI PU ÉCHANGER AVEC QUELQUES COMMERÇANTS ET HABITANTS PRÉALABLEMENT À LA BALADE URBAINE. MA PREMIÈRE ENTREVUE A EU LIEU À LA BOULANGERIE DU ROND-POINT CHARLES DE GAULLE, AVEC CÉCILE, EN PARTAGEANT LE PETIT CAFÉ DU MATIN.



J'HABITE SURY-LE-COMTAL ET JE SUIS À BONSON PARCE QUE MA VOITURE EST AU GARAGE, J'AIME BIEN CELUI-LÀ. JE VIENS PARFOIS À VÉLO CE N'EST PAS TRÈS LOIN.

LES PETITES VILLES SONT TELLEMENT CÔTE À CÔTE QUE SI ON NE TROUVE PAS CE QUE L'ON VEUT QUELQUE PART ON SE DÉPLACE. JE TROUVE QUE CELA FAIT PROFITER TOUT LE MONDE, ET SI L'ON N'A PAS DE VOITURE IL Y A LES BUS. J'AJOUTERAI QU'IL N'Y A QU'UN PASSAGE TOUTES LES HEURES DONC, CE SERAIT PEUT-ÊTRE BIEN UN PEU PLUS DE BUS.



YASSINE, LE GÉRANT DE LA BOULANGERIE DEPUIS 2 ANS 1/2 ME RACONTE QUE LES 7 PREMIERS MOIS DE SON ACTIVITÉ, IL FAISAIT DES ALLERS-RETOURS DEPUIS SAINT-ETIENNE EN VOITURE, AVANT DE TROUVER UN LOGEMENT CHEZ UN PARTICULIER À SURY-LE-COMTAL.



COMME CÉCILE ET DE NOMBREUSES PERSONNES, IL PROFITE DU GRAND PARC DE LA COMMUNE VOISINE, LE LONG DE LA LOIRE.

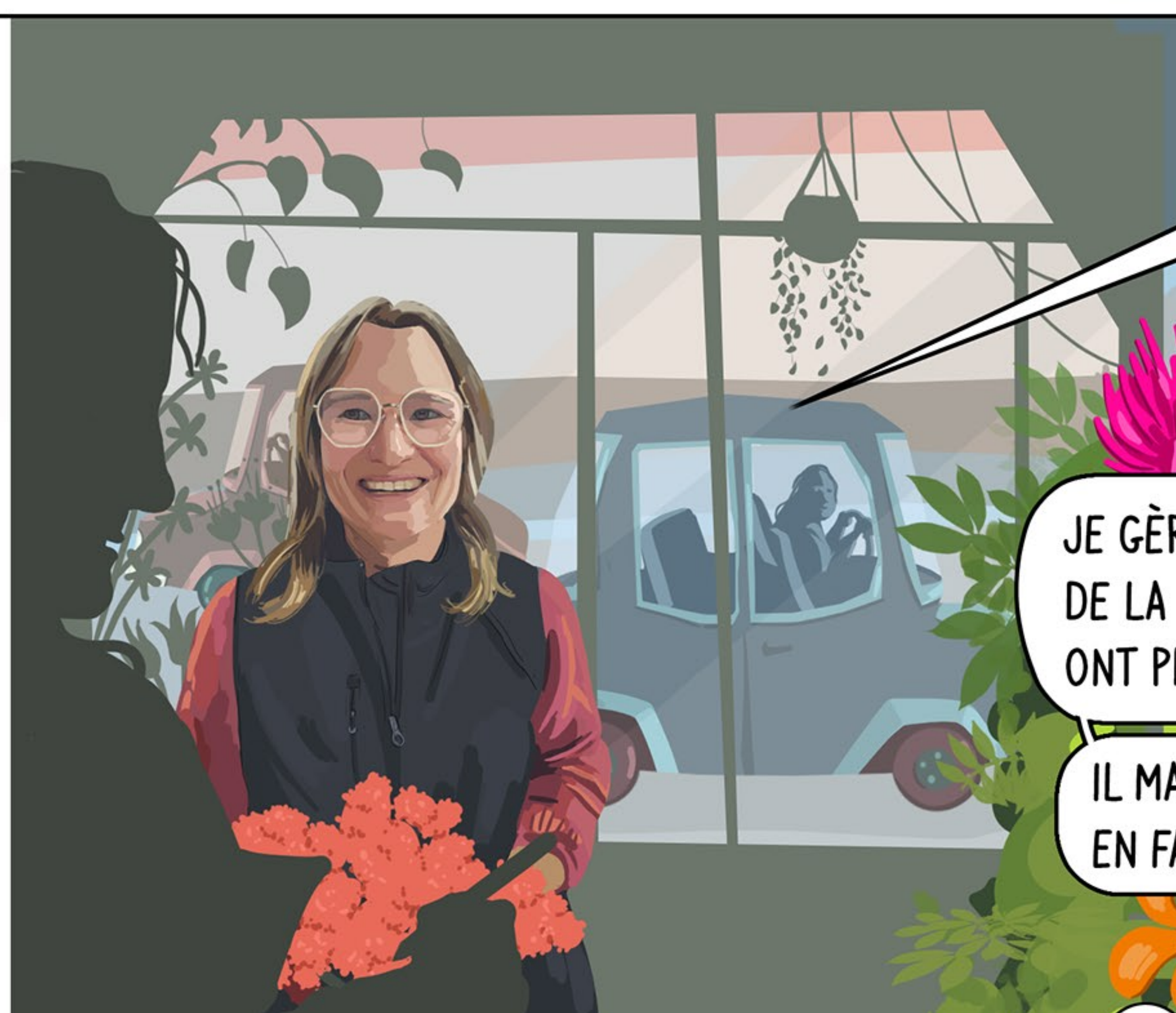


IL M'EXPLIQUE ÉGALEMENT:

«LE PARKING DE LA BOULANGERIE, COMME C'EST UN LIEU DE PASSAGE, LES GENS S'ARRÊTENT. CELA ARRIVE SOUVENT QUE LES CLIENTS S'ARRÊTENT, CONSOMMENT ET ME DEMANDENT ...»

"IL EST OÙ LE CENTRE-VILLE?"

JE CONTINUE DONC MON CHEMIN POUR ENQUÊTER UN PEU SUR CE MYSTÉRIeux CENTRE-VILLE AUPRÈS DE PAULINE, LA FLEURISTE SITUÉE EN FACE.



À CET ENDROIT SUR L'AVENUE DE SURY, CE SERAIT PLUS ATTRACTIF S'IL Y AVAIT DES PISTES CYCLABLES ET DES PLANTES QUAND ON RENTRE DANS BONSON.

JE GÈRE LA BOUTIQUE DEPUIS 14 ANS. 80 % DE MA CLIENTÈLE C'EST DU PASSAGE. LA DÉVIATION DE LA D8 M'A ATTIRÉ DE LA CLIENTÈLE. S'IL Y A MOINS DE MONDE QUI PASSE DEVANT, LES GENS ONT PLUS DE TEMPS S'ILS SOUHAITENT S'ARRÊTER LORSQU'ILS VOIENT UNE BELLE BOUTIQUE.

IL MANQUE UN CENTRE-VILLE UN PEU PLUS COCOONING ET DES PRODUITS LOCAUX DE QUALITÉ. EN FACE DU SUPERMARCHÉ JE METTRAIS DE LA VERDURE POUR HARMONISER LE CENTRE.

LE JOUR DU MARCHÉ IL Y A 2 FLEURISTES INSTALLÉS. C'EST DOMMAGE, IL FAUDRAIT PEUT-ÊTRE ESSAYER DE DIVERSIFIER AVEC D'AUTRES VENDEURS.

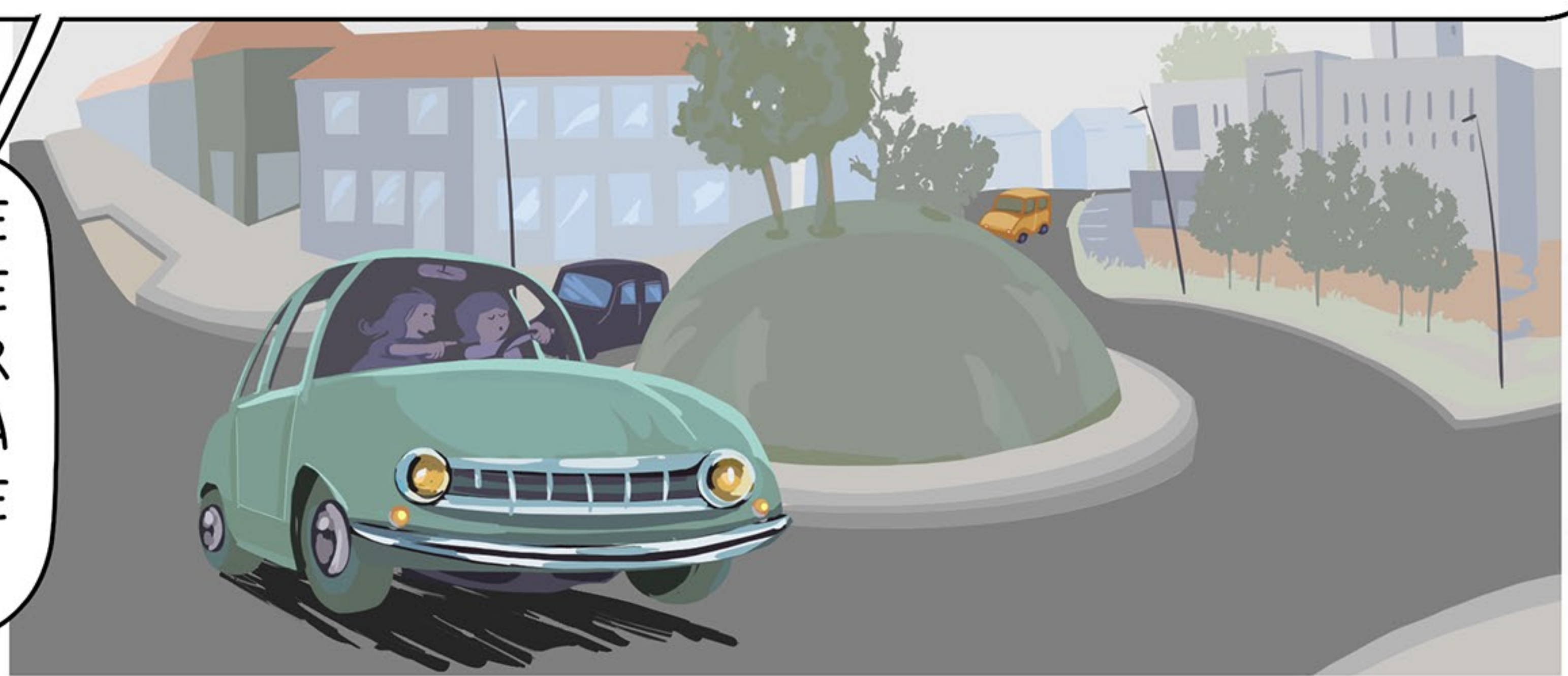
JE VAIS ENSUITE INTERROGER QUELQUES COMMERÇANTS SUR LA PLACE FRANÇOIS MITTERAND ET NOTAMMENT BERTRAND, PRIMEUR DEPUIS 16 ANS.

PLACER LA POSTE ICI, ILS ONT TRÈS BIEN FAIT. ELLE N'EST PAS LOIN DE LA MAIRIE ET DE NOS COMMERCES. LES PIÉTONNIERS SE SONT AUSSI GRANDEMENT AMÉLIORÉS, IL Y A DE LARGES ESPACES POUR CIRCULER.



POUR LE PARKING, LES GENS ME DISENT QUE C'EST COMPLIQUÉ DE VENIR CHEZ NOUS. QUAND ON ARRIVE DU ROND-POINT CHARLES DE GAULLE ET QUE L'ON MANQUE LA SORTIE DU PARKING EN PRENANT L'AVENUE DE LA MAIRIE, ON NE PEUT PAS REVENIR FACILEMENT.

AU ROND-POINT CHARLES DE GAULLE IL MANQUE DE L'ESPACE POUR SE GARER AUTOUR DES COMMERCES. LA LOGIQUE SERAIT DE METTRE UN PARKING LIMITÉ À 2H.



ET VOUS, BRUNO ET VÉRONIQUE, QU'EN PENSEZ-VOUS ?

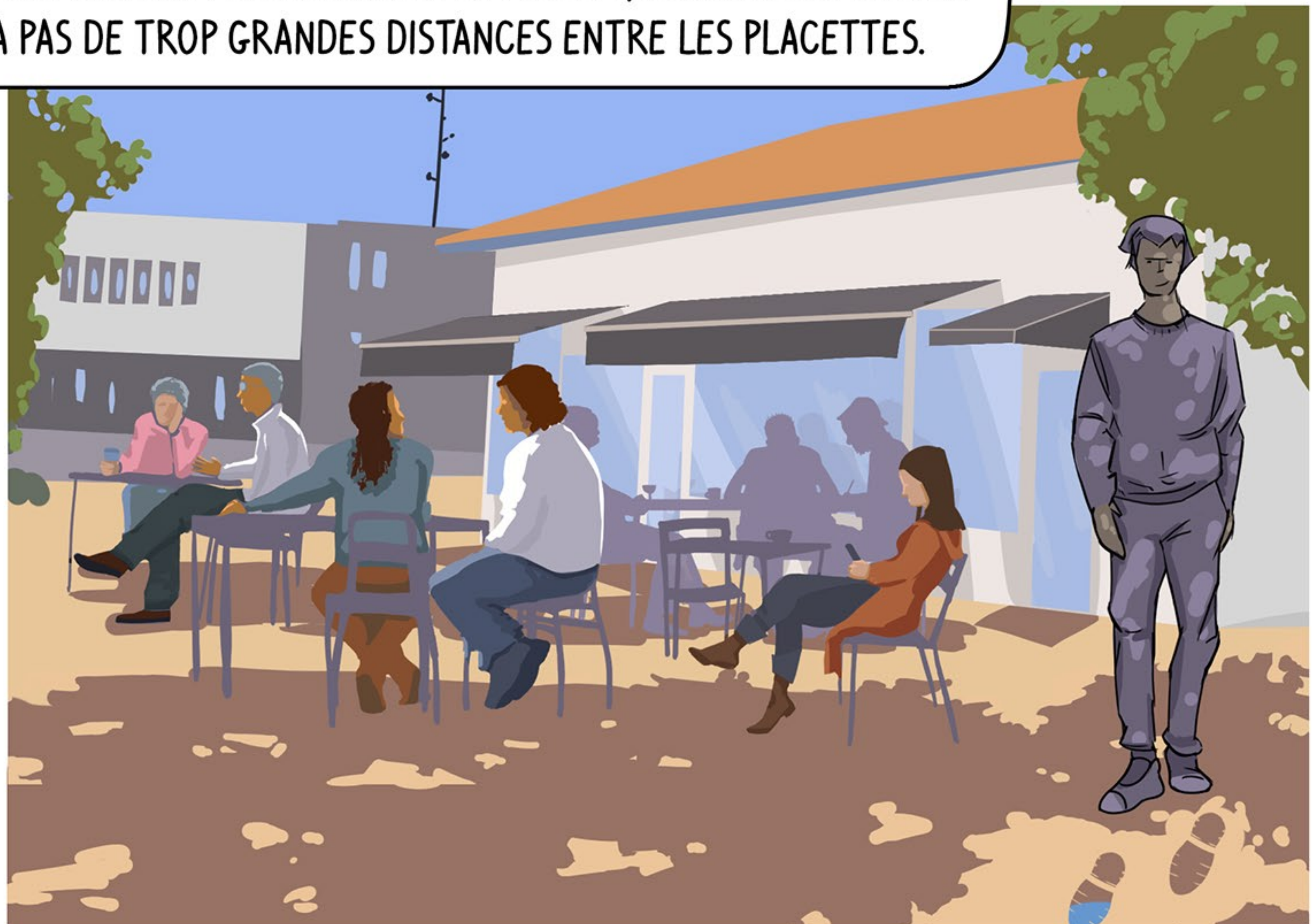


ON AIMERAIT UNE SIGNALÉTIQUE QUI INDIQUERAIT LES COMMERCES.



ON DIT QUE LA COMMUNE EST UN PEU DISPATCHÉE, JE NE LE VOIS PAS COMME ÇA. ON A UNE PLACE ICI, UNE AU NIVEAU DU ROND-POINT EN FACE DES PETITS COMMERCES ET IL Y EN A UNE AUTRE À CÔTÉ DU PÔLE MÉDICAL. JE PENSE QUE L'ON PEUT ANIMER LA COMMUNE, IL N'Y A PAS DE TROP GRANDES DISTANCES ENTRE LES PLACETTES.

PAR EXEMPLE, POUR LES ILLUMINATIONS, LA VILLE ORGANISE UNE FÊTE SUR LA PLACE FRANÇOIS MITTERAND, DISTRIBUE DES LAMPIONS PUIS ON PART JUSQU'À LA VOIE FERRÉE POUR ARRIVER AU STADE. ORGANISER DES ÉVÈNEMENTS QUI SOIENT LIÉS AU NIVEAU DE LA COMMUNE, POUR DYNAMISER ET MONTRER QUE LA COMMUNE EST VIVANTE, C'EST BIEN. EN CRÉANT UNE COHÉSION, ÇA PERMET AUX GENS DE FAIRE UNE PETIT CHEMINEMENT ENTRE LES PLACETTES.



À CHACUNE DE MES ENTREVUES, JE DEMANDE COMMENT SE PRATIQUE LA TRAVERSÉE DU ROND-POINT ET DU CHEMIN DE FER. À PIED, À VÉLO OU EN VOITURE, LES USAGES ET LES AVIS DIVERGENT.

J'HABITE À 300M DE LA GARE, J'Y VAIS À PIED. DE TEMPS EN TEMPS, JE TRAVERSE LE CHEMIN DE FER ET C'EST BIEN PROTÉGÉ.

LE ROND-POINT DESSERT BIEN EN VOITURE. C'EST LE PASSAGE OBLIGATOIRE POUR NOUS QUAND ON QUITTE OU QUE L'ON REVIENT. LE ROND-POINT C'EST CE QU'IL Y A DE PLUS PRATIQUE.

LE ROND-POINT N'EST PAS PRATIQUE, IL Y A BEAUCOUP DE TRAFIC ET C'EST DIFFICILE DE CIRCULER À PIED.

LES TROTTOIRS NE SONT PAS ADAPTÉS AUX FAUTEUILS. ILS SONT DÉNIVELÉS.

JE CHEMINE "DE L'AUTRE CÔTÉ", COMME CERTAINS NOMMENT LE QUARTIER APRÈS LE CHEMIN DE FER, POUR RENCONTRER, À LA SALLE DU RENOUVEAU, ÉVELYNE ET QUELQUES ADHÉRENTS DE L'ASSOCIATION «TEMPS LIBRE». AVEC MARTINE ET CHRISTIANE JE M'INFORME SUR LEURS MODES DE DÉPLACEMENT.

J'UTILISE LA NAVETTE DE LA MAIRIE, DU CCAS, POUR ALLER A PISCINE.

ET MOI LA NAVETTE DE LFA POUR ALLER AU CINÉMA.

POUR DANILO, CÔTÉ CAFÉ LITTÉRAIRE, À BONSON IL N'Y A PAS DE CENTRE-VILLE COMME LES VILLAGES D'AUTREFOIS. ET MARIE-JOSÉ ÉTAIE SES PROPOS D'UNE ANECDOTE.

VOUS AVIEZ L'ÉGLISE LÀ, LA MAIRIE EN FACE, ET LA PLACE PUBLIQUE AU MILIEU OÙ L'ON POUVAIT SE PROMENER. C'EST VRAI QU'ICI ON A LE SENTIMENT DEPUIS TOUJOURS QUE C'EST UN CARREFOUR.

PERSONNELLEMENT JE ME DÉPLACE À PIED OU EN VÉLO. CIRCULER SUR LE ROND-POINT EN VÉLO EST DANGEREUX MAIS JE COMPRENDS QUE RÉSOUDRE CE PROBLÈME PEUT PRENDRE DU TEMPS.

L'ANCIEN LOGO DE LA VILLE, QUI AVAIT ÉTÉ FAIT PAR LES ENFANTS DE L'ÉCOLE, C'ÉTAIT UN PAPILLON COLORÉ EN ROUGE ET JAUNE AVEC UN TRAIT MARRON AU MILIEU ET UN X POUR LES AILES, C'ÉTAIT LE CARREFOUR.

AU CLUB DE L'AMITIÉ JE NOTE LA DIVERSITÉ DES PRÉFÉRENCES EN CE QUI CONCERNE LES MODES DE CONSOMMATION, ET JE LE CONSTATE PLUS LARGEMENT LORS DE MES DIFFÉRENTES RENCONTRES.

JE VAIS AUX SUPERMARCHÉS, CE N'EST PAS LOIN, C'EST MOINS CHER, IL Y A DU CHOIX ET DES PARKINGS.

NOUS ALLONS AU PRIMEUR ET CHEZ LE BOULANGER.

MOI, JE VAIS PLUTÔT AU MARCHÉ LE DIMANCHE.

POUR JOSETTE...

IL Y A TOUJOURS UN COEUR DANS UN VILLAGE.

VIRGINIE, QUELLE EST VOTRE PERCEPTION DU ROND-POINT EN TANT QUE COMMERÇANTE ?

LE ROND-POINT JE NE L'INCLUS PAS FORCÉMENT AU CENTRE-VILLE, C'EST L'ENTRÉE. QUAND ON ARRIVE FACE À LA MAIRIE SUR LE ROND-POINT, ON NE VOIT PAS QU'IL Y A DES COMMERCES, ON NE SE REND PAS COMPTE QU'IL Y A UN PETIT CENTRE-VILLE. BIEN SÛR, CELA DÉPEND D' OÙ L'ON VIENT.

EN FAMILLE NOUS N'AVONS PAS BESOIN D'ALLER CÔTÉ GARE DEPUIS CHEZ NOUS, ON COUPE DERRIÈRE LA MAIRIE. ON N'Y VA JAMAIS EN FAIT.

ET BIEN MOI JE CONTINUE MES ALLÉES ET VENUES, ET JE TRAVERSE À NOUVEAU POUR DISCUTER AVEC ANGÉLIQUE À L'ACCUEIL DE LA GARE.

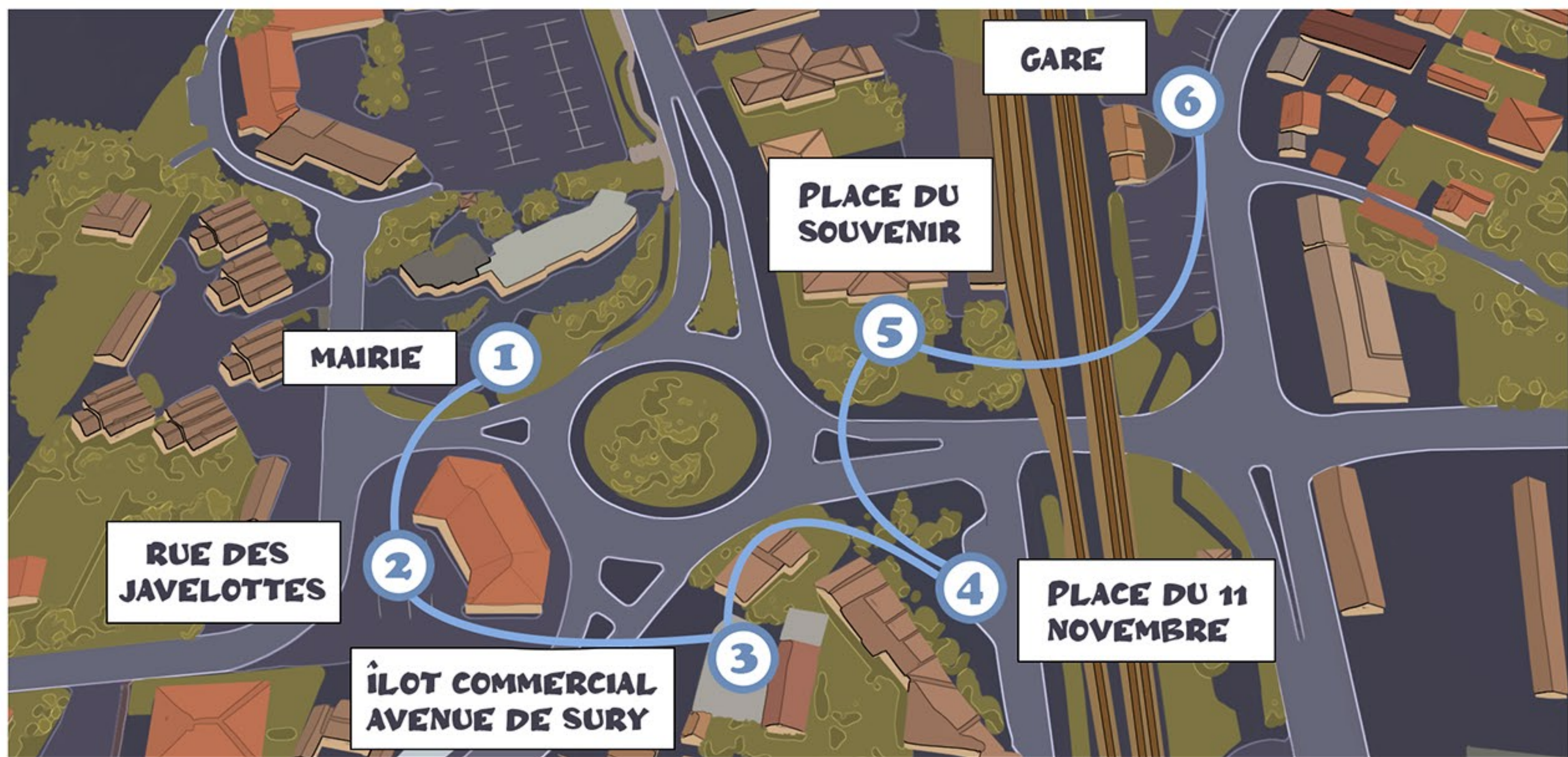
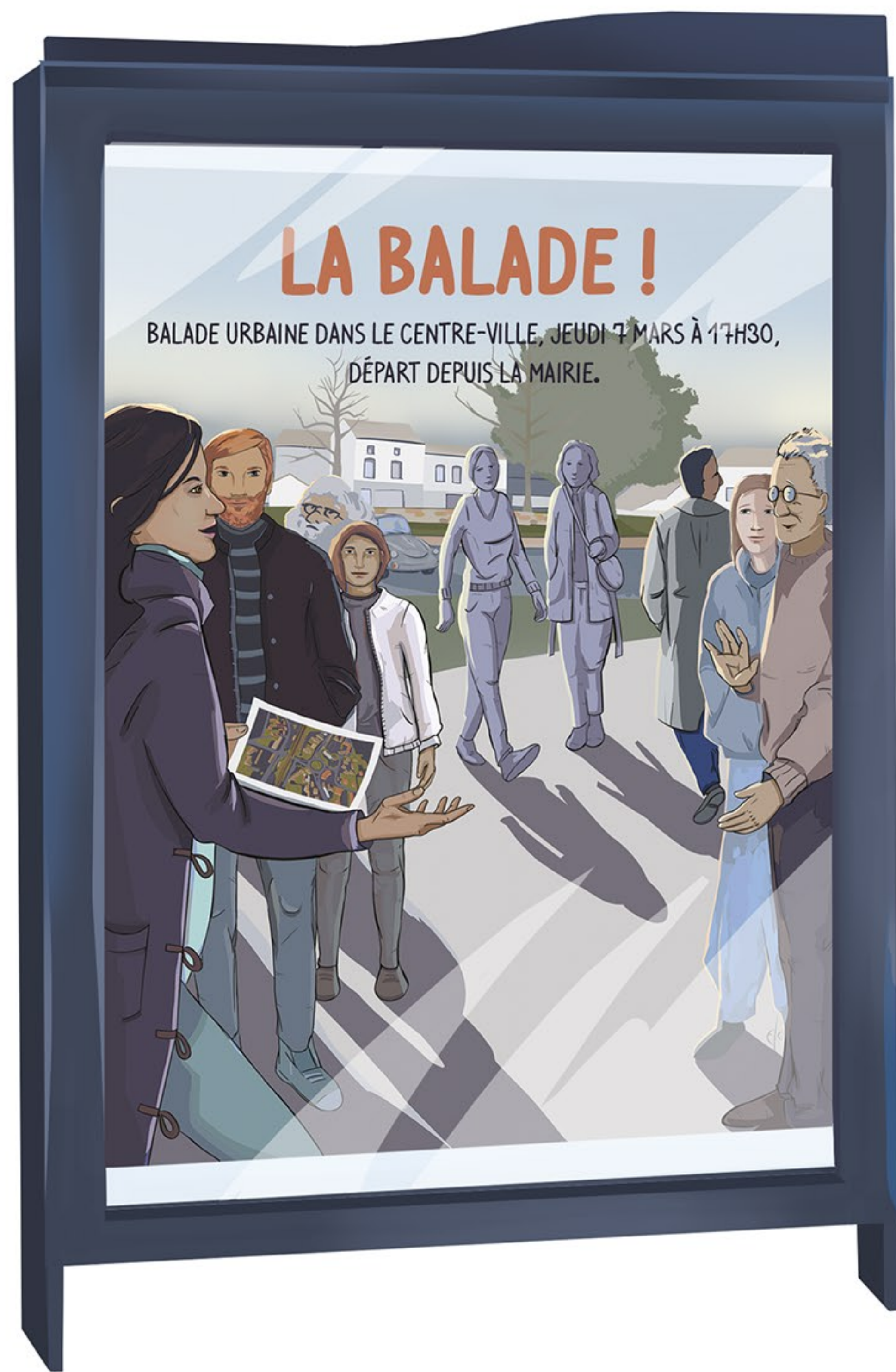
Que peut cacher un train ?

LA TRAVERSÉE DU CHEMIN DE FER C'EST UNE CATASTROPHE AVEC LES GENS QUI TRAVERSENT ALORS QUE LES TRAINS SONT EN GARE ET QUE LES PASSAGES À NIVEAU SONT FERMÉS.

DERNIÈREMENT UN MONSIEUR A TRAVERSÉ PENDANT QUE LE TRAIN ÉTAIT EN MARCHÉ. LE CONDUCTEUR A ÉTÉ OBLIGÉ DE S'ARRÊTER EN TAPANT DES GRANDS COUPS DE KLAXON. FRANCHEMENT JE ME SUIS DIT, C'EST PAS POSSIBLE, IL NE VA PAS LE FAIRE ! MAIS SI, IL L' A FAIT. BARRIÈRES FERMÉES, FEUX CLIGNOTANTS, LA PERSONNE EST PASSÉE SOUS LES BARRIÈRES.

L'INCONVÉNIENT DU ROND-POINT CHARLES DE GAULLE, C'EST LE MOMENT OÙ TOUT EST FERMÉ AU NIVEAU DES BARRIÈRES, C'EST COMPLIQUÉ. LES TRAINS DE 17H30 ET 17H50, C'EST LÀ QU'IL Y A LE PLUS DE MONDE AVEC LES GENS QUI REVIENNENT DU TRAVAIL. C'EST UNE VOIE UNIQUE ET LES TRAINS SE CROISENT ICI. SI LE TRAIN DE SAINT-ETIENNE EST ARRIVÉ MON PASSAGE À NIVEAU EST BAISSÉ, ET CELA SIGNIFIE QU'IL FAUT QUE J'ATTENDE CELUI QUI VIENT DE MONTBRISON. S'IL A 2 MINUTES DE RETARD, ÇA VA, JE NE RELÈVE PAS LA BARRIÈRE, SI PAR CONTRE IL EN A 10, JE RELÈVE MANUELLEMENT MON PASSAGE À NIVEAU POUR FLUIDIFIER ET FAIRE PARTIR LE MAXIMUM DE VOITURES, SINON VOUS AVEZ LA QUEUE. LA QUEUE AU ROND-POINT ÇA PART SUR SURY, FORCÉMENT IL Y EN A DE PARTOUT.

AUTOUR DU ROND-POINT IL N'Y A QUE LE TRAFIC ROUTIER. QUAND ON SE PROMÈNE EN FAMILLE À PIED ET QUE L'ON TRAVERSE EN VENANT DE LA GARE, ON PASSE PAR LE PETIT JARDIN PLACE DU SOUVENIR POUR ARRIVER DIRECTEMENT SUR LA ROUTE OÙ IL Y A LE SUPERMARCHÉ. C'EST SÉCURISÉ. CELA PERMET DE COUPER ET D'ÉVITER DE PASSER LÀ OÙ IL Y A LES VOITURES.



VOUS ÉTIEZ NOMBREUX AU RENDEZ-VOUS DU 7 MARS POUR PARTAGER, LORS DE LA BALADE URBAINE ORGANISÉE PAR VERDI, VOS HABITUDES ET VOS ATTENTES SUR LE CŒUR DE BONSON. VOS REMARQUES ONT PERMIS AUX URBANISTES DE RÉALISER UN ÉTAT DES LIEUX SENSIBLE SUR DIFFÉRENTES QUESTIONS D'USAGES ET D'ENGAGER UNE RÉFLEXION SUR LE LONG TERME POUR LA MUNICIPALITÉ. LE CONSEIL MUNICIPAL DES ENFANTS ÉTAIT ÉGALEMENT PRÉSENT ET UNE DIZAINE D'ENTRE EUX ONT PU PARTAGER LEURS AVIS SUR LA VILLE QU'ILS SOUHAITENT HABITER DEMAIN.

« LE POINT DE REPÈRE » DE LA MAIRIE, LIEU OÙ DÉBUTE LA BALADE, EST CONSIDÉRÉ COMME UNE VITRINE PLUTÔT QU'UN LIEU D'USAGES. LES URBANISTES SOULIGNENT L'INTÉRÊT DE MATÉRIALISER LA FONCTION DU PARVIS EN L'AMÉNAGEANT COMME UN ESPACE DE RENDEZ-VOUS, À LA CROISÉE DES CHEMINS ET À PROXIMITÉ DES COMMERCES ET DES SERVICES. IL S'AGIRAIT ÉGALEMENT DE SÉCURISER LES DIFFÉRENTS MODES DE MOBILITÉ ET DE CONFORTER LES LIAISONS PHYSIQUES ET VISUELLES PAR LA SIGNALÉTIQUE, VERS LES DIFFÉRENTS PÔLES DE LA COMMUNE.



NOUS CHEMINONS RUE DES JAVELOTTES, 2^{ÈME} ARRÊT DE LA BALADE. LES URBANISTES FONT VALOIR LA PERTINENCE DE DONNER UNE PLUS-VALUE À CETTE « ARRIÈRE-SCÈNE ». CET ESPACE PROTÉGÉ DU BRUIT ET DE LA CIRCULATION PAR L'ÎLOT COMMERCIAL ET STRATÉGIQUEMENT POSITIONNÉ, POURRAIT DEVENIR PLUS QU'UN PARKING. ILS SUGGÈRENT ÉGALEMENT UN TRAITEMENT DE LA JONCTION ENTRE LE SECTEUR CHARLES DE GAULLE ET L'ENTRÉE DES JAVELOTTES AFIN DE FACILITER LES DÉPLACEMENTS ENTRE LE CENTRE-VILLE ET LES SECTEURS D'ÉQUIPEMENTS PLUS AU NORD (CITY PARK, GROUPE SCOLAIRE).



NOUS NOUS DIRIGEONS ENSUITE SUR L'ÎLOT COMMERCIAL AVENUE DE SURY. IL REPRÉSENTE LE PREMIER PÔLE DE COMMERCES QUAND NOUS ARRIVONS SUR BONSON DEPUIS LE SUD. POUR VERDI, IL S'AGIT D'UN SECTEUR STRATÉGIQUE SUR LEQUEL UNE INTERVENTION URBAINE À L'ÉCHELLE DE L'ÎLOT SEMBLE NÉCESSAIRE. L'ENSEMBLE DES THÉMATIQUES DEVRONT ALORS ÊTRE TRAITÉES (FAÇADES COMMERCIALES, ÉCLAIRAGE PUBLIC, MOBILITÉS, VÉGÉTALISATION,...)

QUELQUES-UNS REGRETTENT LE MANQUE D'ÉCLAIRAGE PUBLIC, UNE SOLUTION QUI PERMETTRAIT DE RASSURER LES PASSANTS QUI RESSENTENT DE L'INSÉCURITÉ.

CE SECTEUR EST UNE ERREUR DU PASSÉ QU'IL FAUT RÉPARER ET AÉRER. EN PLUS, LE BÂTIMENT DERRIÈRE EST INHABITÉ.

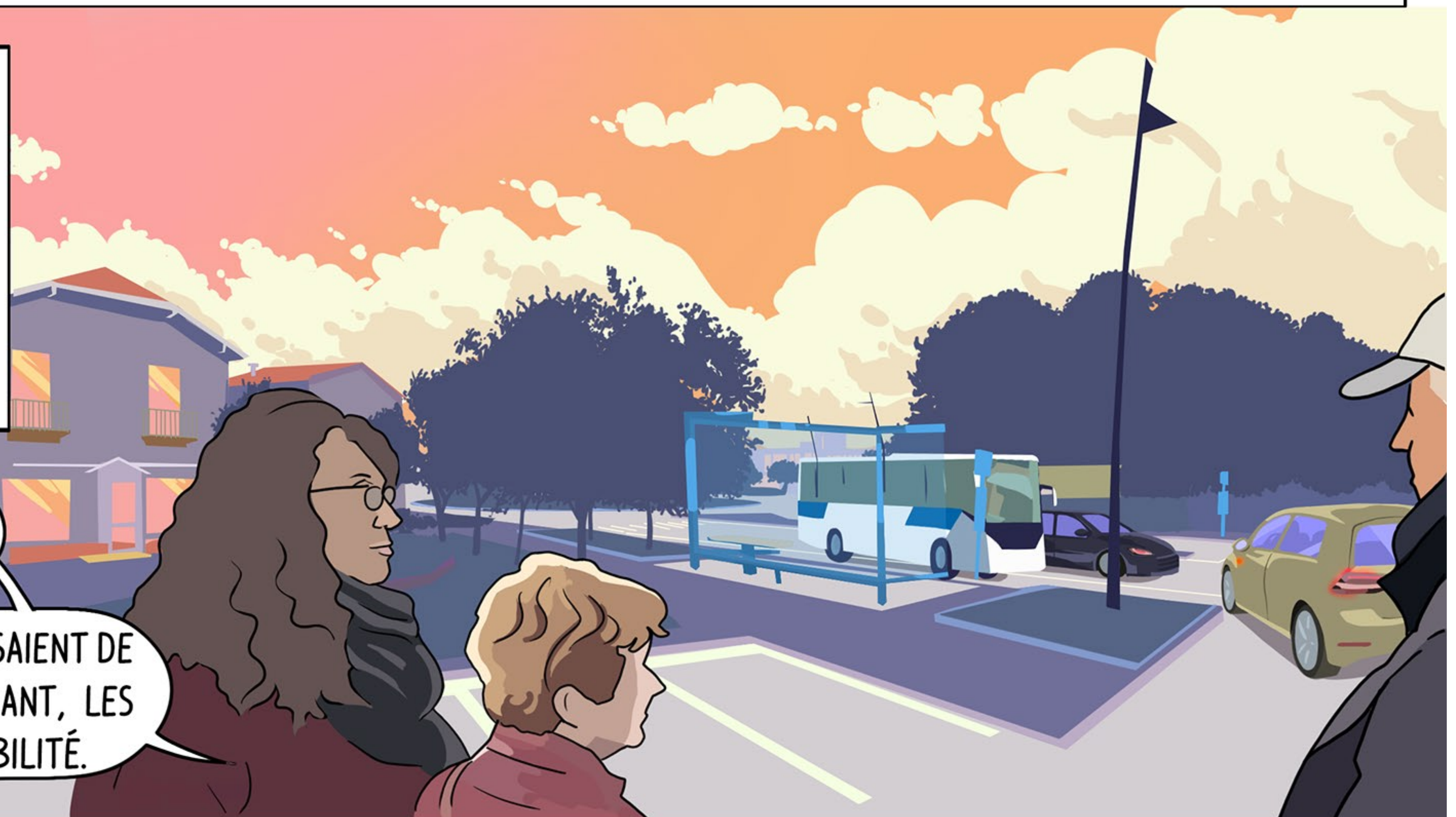


NOUS AVANÇONS VERS LA PLACE DU 11 NOVEMBRE. UN ESPACE PUBLIC PRÉCIEUX QUE VERDI SOUHAITE VALORISER ET REPENSER DANS UNE DIVERSITÉ D'USAGES.

À L'INTERFACE DES «DEUX BONSONS», LES URBANISTES PERÇOIVENT QUE CE SECTEUR OUVRE UN CERTAIN NOMBRE DE POSSIBILITÉS PARCE QU'IL EST PEU AMÉNAGÉ ET LAISSÉ MAJORITAIREMENT LIBRE. IL FAIT RESSORTIR UNE QUESTION MAJEURE SUR LA COORDINATION DES DIFFÉRENTS MODES DE TRANSPORT ET LA SÉCURISATION DES PLUS VULNÉRABLES.

L'ARRÊT DE CAR N'EST PAS ASSEZ SÉCURISÉ ALORS QU'IL Y AURAIT LA PLACE D'ARRANGER LES CHOSSES.

QUAND LE BUS EST À L'ARRÊT, LES VOITURES DERRIÈRE ESSAIENT DE LE DOUBLER EN COUPANT LA LIGNE BLANCHE. CÉPENDANT, LES VOITURES QUI SORTENT DU PARKING ICI N'ONT PAS DE VISIBILITÉ.



ON TRAVERSE POUR PÉNÉTRER DANS LA BULLE, COMME CELA A ÉTÉ DIT, DE LA PLACE DU SOUVENIR. PETIT SQUARE DISCRET, IL REPRÉSENTE POURTANT UN PETIT CŒUR VERT À L'ÉCHELLE DE LA COMMUNE ET EST SITUÉ STRATÉGIQUEMENT AU NIVEAU DE LA LIGNE DE CHEMIN DE FER. IL EST À LA FOIS UN ESPACE DE TRANSITION ET UN POINT DE REPÈRE. IL MÉRITERAIT PLUS DE VISIBILITÉ.

ON AIME BEAUCOUP CE PARC, C'EST VERT, C'EST CALME, ON EST PROTÉGÉ.

NOUS APPRÉCIONS LA PRÉSENCE DES BANCs, MAIS ILS SONT QUAND MÊME VÉTUSTES ET UN PEU TRISTES.

ON REMARQUE UN CHEMIN DE DÉSIR DANS LE SQUARE QUI LONGE LA HAIE. IL DONNE À VOIR LE TRAJET DES PASSANTS QUI PRÉFÈRENT ÉVITER LE DALLAGE AMÉNAGÉ.



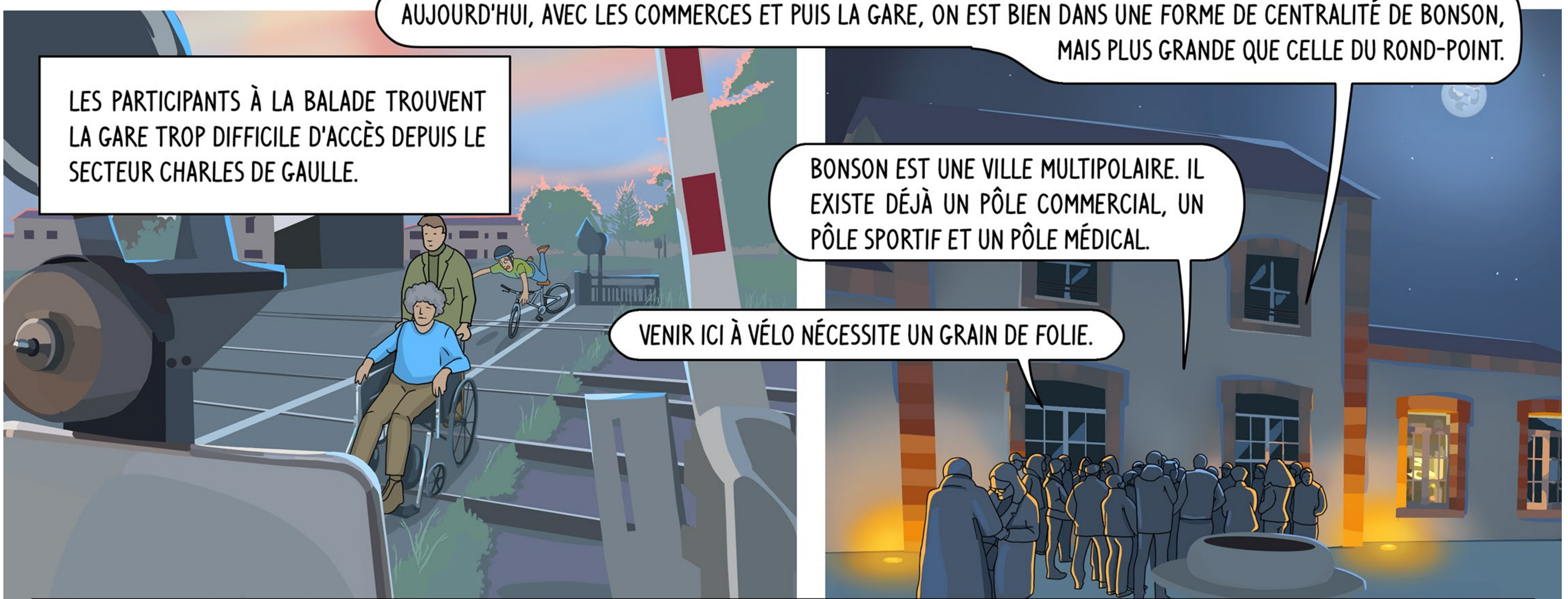
NOUS TERMINONS CETTE VISITE À LA GARE, MAIS SOMMES-NOUS TOUJOURS DANS LE CENTRE-VILLE DE BONSON ? SI NOUS AVONS ENTENDU DES «NON» INSTINCTIFS, APRÈS QUELQUES ÉCHANGES, LA PRÉSENCE DE COMMERCEs ET DE SERVICEs STRUCTURANTS (GARE, PHARMACIE, ETC.) INFLUENCE ENSUITE LES RÉPONSES.

AUJOURD'HUI, AVEC LES COMMERCEs ET PUIS LA GARE, ON EST BIEN DANS UNE FORME DE CENTRALITÉ DE BONSON, MAIS PLUS GRANDE QUE CELLE DU ROND-POINT.

LES PARTICIPANTS À LA BALADE TROUVENT LA GARE TROP DIFFICILE D'ACCÈS DEPUIS LE SECTEUR CHARLES DE GAULLE.

BONSON EST UNE VILLE MULTIPOLAIRE. IL EXISTE DÉJÀ UN PÔLE COMMERCIAL, UN PÔLE SPORTIF ET UN PÔLE MÉDICAL.

VENIR ICI À VÉLO NÉCESSITE UN GRAIN DE FOLIE.



POUR VERDI IL EST SIGNIFICATIF D'ASSURER DES LIAISONS INCLUSIVEs ENTRE LES FONCTIONS URBAINES AU NORD DE LA VOIE FERRÉE ET CELLES AU SUD (GARE, COMMERCEs, ÉQUIPEMENTs PUBLICS), D'ENCOURAGER ET FAVORISER LES LIAISONS DOUCEs PAR DES AMÉNAGEMENTs ADÉQUATs DE L'ESPACE PUBLIC, ET ÉGALEMENT D'AMÉLIORER L'ATTRACTIVITÉ DES LIEUX PAR UN TRAVAIL SUR LA SIGNALÉTIQUE ET LA VÉGÉTALISATION.

POUR CLÔTURER CETTE 1^{ÈRE} PHASE, VERDI ÉTABLIT UNE ANALYSE DE TYPE AFOM (ATOUTS, FAIBLESSES, OPPORTUNITÉS, MENACES) POUR RÉCAPITULER L'ENSEMBLE DES FACTEURS QUI VONT IMPACTER LES CHOIX D'AMÉNAGEMENT DU CENTRE-VILLE. CET OUTIL S'APPUIE SUR LES DONNÉES ÉTUDIÉES DANS LE CADRE DU DIAGNOSTIC, DESQUELLES FONT PARTIE LES INTERVENTIONS DES RIVERAINS LORS DE LA BALADE URBAINE. VERDI PROPOSE UNE VISION CRITIQUE DE BONSON, PUIS DU CENTRE-VILLE, À TRAVERS DE MULTIPLES DOMAINES (HABITAT, SERVICES, MOBILITÉ, ESPACES PUBLICS, ETC.), EN TENANT COMPTE DES CONDITIONS ACTUELLES ET EN ANTICIPANT CELLES À VENIR. PRÉCISONS QUE CES ILLUSTRATIONS NE PRÉTENDENT PAS PRÉSENTER L'ENSEMBLE DU TRAVAIL POINTU DES PROFESSIONNELS MAIS VOUS INVITE À UN BREF TOUR D'HORIZON BONSONNAIS AVEC QUELQUES EXEMPLES.

DE BEAUX ATOUTS.

UNE CROISSANCE DÉMOGRAPHIQUE STABLE ET UN ÉQUILIBRE INTERGÉNÉRATIONNEL.

UNE GARE FAVORISANT LES LIAISONS TERRITORIALES.

UN COEUR COMMERCIAL DYNAMIQUE ET UN PÔLE MÉDICAL RAYONNANT.

UNE SITUATION STRATÉGIQUE, UN ENVIRONNEMENT AGRICOLE PROCHE D'UNE MÉTROPOLE.

DES ÉQUIPEMENTS ET DES SERVICES STRUCTURANTS POUR ACCOMPAGNER LE DÉVELOPPEMENT COMMUNAL.

QUELQUES FAIBLESSES.

LA PRÉSENCE DE VOITURES QUI ACCAPARENT LE PAYSAGE ET UN PARTAGE DE LA VOIRIE SOURCE D'INSÉCURITÉ ET DE CONFLITS.

UN FLUX DE PERSONNES DE PASSAGE NON CONSCIENTES DES SERVICES DE LA COMMUNE.

DES ESPACES PUBLICS PEU VALORISÉS ET À USAGE RESTREINT (EX: PARKINGS, PLACE DU 11 NOVEMBRE,...)

UNE COMMUNE SCINDÉE PAR LA VOIE DE FER.

UN PATCHWORK D'HABITATS, PAVILLONAIRE, COLLECTIF, EN BANDE ET UN HABITAT ANCIEN ET VÉTUSTE.

DES OPPORTUNITÉS À SAISIR...

LA DÉMOCRATISATION DES MOBILITÉS DOUCES POUR LES TRAJETS LOCAUX.

DES ZONES D'ACTIVITÉS ÉCONOMIQUES À PROXIMITÉ, SOURCES D'EMPLOI ET D'ATTRACTIVITÉ.

DE LARGES ESPACES PUBLICS PERMETTANT L'IMPLANTATION DE MULTIPLES USAGES.

DES MENACES !

L'INFLATION EN COURS DES PRIX DE L'IMMOBILIER ET DU FONCIER.

REPOSEZ-VOUS, ON ATTEND.

UNE LECTURE DIFFICILE DU CENTRE URBAIN.

C'EST BIEN PAR LÀ LE CENTRE-VILLE ?